

**hydrorise**<sup>®</sup>

**ELIMINATING WATER?  
CHILD'S PLAY!**



**Clinical**  
Addition Silicones

**Zhermack**<sup>®</sup>  
CLINICAL

# ***Hydrorise,*** ***l'innovation qui n'existait pas.***

***ZHERMACK présente HYDRORISE,  
le Silicone A qui s'adapte à tout type d'empreinte  
dans toutes les conditions cliniques,***

puisqu'il permet d'associer plusieurs viscosités en fonction d'un cas spécifique  
et de choisir le temps de prise correct pour chaque méthodologie de travail.

***Les performances exclusives d'HYDRORISE  
proviennent d'une nouvelle technologie  
qui s'appelle "hyper-hydrophilie",  
capable d'augmenter la fluidité du silicone  
en améliorant sensiblement la définition de l'empreinte.***



***HYDRORISE est un nouveau matériau d'empreinte, précis et fiable, qui a été conçu en réponse aux exigences des dentistes. Parfait, comme le sourire de vos patients.***



# Hyperhydrophilic technology: au-delà de l'hydrophilie.

## Hyper-hydrophilie

La technologie exclusive développée par la recherche ZHERMACK fait d'HYDRORISE un produit en affinité parfaite avec l'eau, comme aucun autre matériau présent sur le marché.

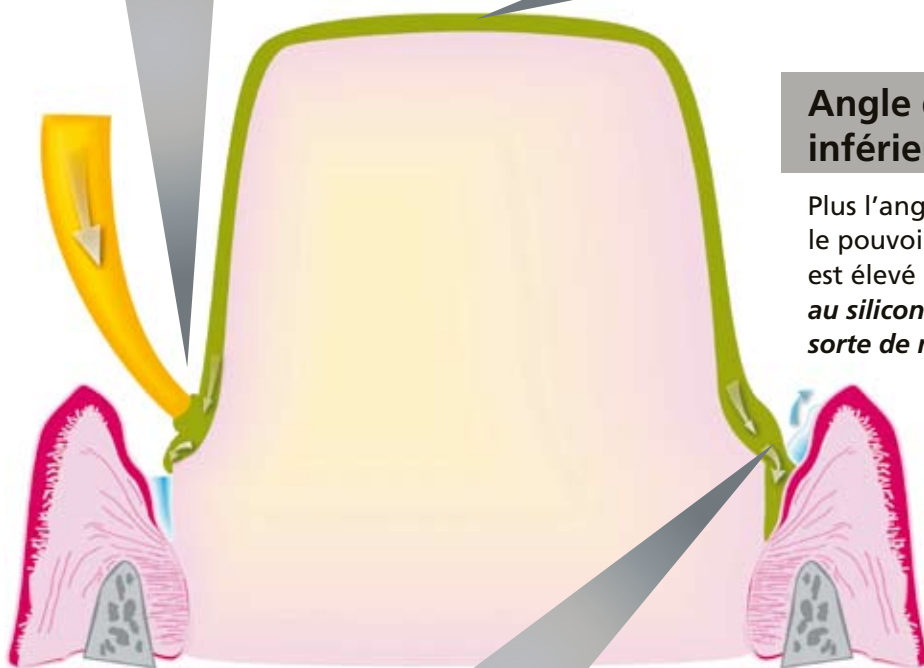
$< 10^\circ$

## Angle de contact inférieur à $10^\circ$

Plus l'angle de contact est bas plus le pouvoir mouillant du matériel est élevé puisque cela **permet au silicone de s'adapter à toute sorte de morphologie dentaire.**

## Système AMDA (Advanced Moisture Displacement Action)

Ce système assure une reproduction précise des détails présents dans un milieu humide comme la bouche et renforce la capacité de déplacement des fluides présents à l'intérieur du sillon, **pour garantir une intégrité parfaite des marges de l'empreinte.**



# Un travail fiable, pour le dentiste et pour le patient.

**La synergie des propriétés physiques et mécaniques d'HYDRORISE garantit chaque fois un succès clinique.**

## Thixotropie

C'est la capacité du silicone de ne pas couler une fois positionné et de glisser quand il est soumis à pressions.

**C'est pour cela que HYDRORISE ne coule pas de sa préparation ou dans la bouche du patient.**



## Résistance au déchirement

HYDRORISE est extrêmement élastique, surtout en présence de contre-dépouilles.

**Le matériau ne se déchire pas et l'empreinte n'est pas déformée lors de sa désinsertion de la cavité orale.**

## Des solutions personnalisées pour le choix du dentiste.

**HYDRORISE est étudié pour associer différentes viscosités selon chaque méthode de travail.**

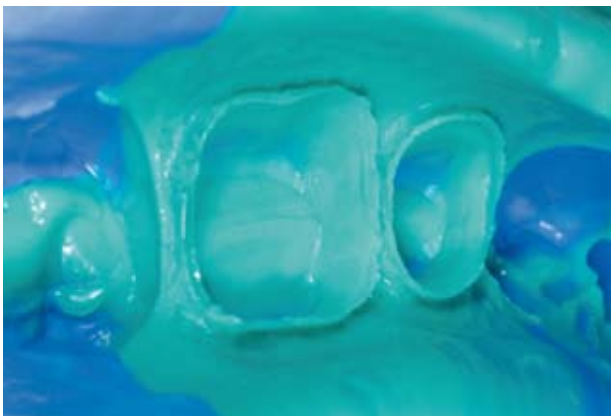
Matériau	Double Empreinte	Empreinte Simultanée	Empreinte Monophasé
PUTTY			
HEAVY BODY			
MONOPHASE			
REGULAR BODY			
LIGHT BODY			
EXTRA LIGHT BODY			

Toutes viscosités sont disponibles en NORMAL SET (temps de travail 2' - temps de prise 5' 30") et FAST SET (temps de travail 1' 30" - temps de prise 4').

# **Hydrosystem:** **des résultats optimaux, toujours.**

**ZHERMACK offre la possibilité d'associer HYDRORISE au système innovateur HYDROSYSTEM, le nouveau conditionneur qui valorise les surfaces des préparations en créant les conditions idéales pour l'utilisation d'HYDRORISE sur dentine, émail, tissus gingivaux, céramiques dentaires, alliages et composites**

**HYDROSYSTEM** permet de prendre des **empreintes précises même dans des situations difficiles**, tout en garantissant un protocole d'utilisation simple et clair.



Appliqué sur la préparation avant la prise d'empreinte, **HYDROSYSTEM améliore l'angle de contact ce qui augmente le pouvoir mouillant** du matériau sur la surface des dents: le glissement du silicone vers les zones plus profondes du sillon gingival est ainsi facilité.

Avec **HYDROSYSTEM** il est possible de prétraiter la surface dentaire en améliorant la qualité du résultat final.

## **Avantages**

- Crée une surface idéale sur la préparation, **et réduit les risques de répétition de la prise d'empreinte.**
- **Réduit l'angle de contact sur tout type de surface orale.**

# Hydrorise et Modulmix: l'excellence d'une association parfaite.

Le système HYDRORISE est complété par le nouveau mélangeur automatique MODULMIX et les cartouches en rapport 5:1, étudiés et breveté par ZHERMACK pour offrir aux professionnels flexibilité et confort.

## Modularité

Il est possible de monter plusieurs mélangeurs MODULMIX en ligne, *en utilisant différents matériaux en même temps* (putty, heavy body, monophasé, alginate remplacement).



## Nouvelle cartouche 5:1

HYDRORISE en format maxi de 380 ml est disponible dans la nouvelle cartouche étudiée pour être associée à MODULMIX, compatible avec tous les mélangeurs automatiques 5:1 présents sur le marché.

- Simple à installer et prête à l'usage.
- Nouvel embout dynamique/statique pour un mélange parfait sans surchauffer le matériel et gaspillage réduit de 20%\*.
- Nouvelle bague de verrouillage pour un système de fixation rapide et sûr.



\*Sources: données internes Zhermack

## Double vitesse

En appuyant sur un seul bouton on peut sélectionner la vitesse et *moduler la distribution du matériau selon besoin*.

## Design moderne et personnalisable

La ligne compacte et fonctionnelle garantit *des encombrements réduits pour une utilisation sur table ou murale*. Le vaste choix de couleurs permet *d'insérer MODULMIX dans la décoration du cabinet*.

## Qualité de mélange

Le dosage parfait des composants garantit un *mélange homogène sans bulles d'air*.



## Conditionnements

C207000	HYDRORISE LIGHT NORMAL SETTING	2 cartouches de 50 ml + 12 embouts de mélange jaunes	C207030	HYDRORISE LIGHT NORMAL SETTING	10 cartouches de 50 ml
C207001	HYDRORISE LIGHT FAST SETTING	2 cartouches de 50 ml + 12 embouts de mélange jaunes	C207031	HYDRORISE LIGHT FAST SETTING	10 cartouches de 50 ml
C207002	HYDRORISE EXTRA LIGHT NORMAL SETTING	2 cartouches de 50 ml + 12 embouts de mélange jaunes	C207032	HYDRORISE EXTRA LIGHT NORMAL SETTING	10 cartouches de 50 ml
C207003	HYDRORISE EXTRA LIGHT FAST SETTING	2 cartouches de 50 ml + 12 embouts de mélange jaunes	C207033	HYDRORISE EXTRA LIGHT FAST SETTING	10 cartouches de 50 ml
C207004	HYDRORISE REGULAR NORMAL SETTING	2 cartouches de 50 ml + 12 embouts de mélange rose	C207034	HYDRORISE REGULAR NORMAL SETTING	10 cartouches de 50 ml
C207005	HYDRORISE REGULAR FAST SETTING	2 cartouches de 50 ml + 12 embouts de mélange rose	C207035	HYDRORISE REGULAR FAST SETTING	10 cartouches de 50 ml
C207006	HYDRORISE MONOPHASE NORMAL SETTING	2 cartouches de 50 ml + 6 embouts de mélange rose	C207036	HYDRORISE MONOPHASE NORMAL SETTING	10 cartouches de 50 ml
C207007	HYDRORISE MONOPHASE FAST SETTING	2 cartouches de 50 ml + 6 embouts de mélange rose	C207037	HYDRORISE MONOPHASE FAST SETTING	10 cartouches de 50 ml
C207008	HYDRORISE HEAVY BODY NORMAL SETTING	2 cartouches de 50 ml + 6 embouts de mélange verts	C207038	HYDRORISE HEAVY BODY NORMAL SETTING	10 cartouches de 50 ml
C207009	HYDRORISE HEAVY BODY FAST SETTING	2 cartouches de 50 ml + 6 embouts de mélange verts	C207039	HYDRORISE HEAVY BODY FAST SETTING	10 cartouches de 50 ml
C207010	HYDRORISE PUTTY NORMAL SETTING	2 pots (Base + Catalyst) de 300 ml			
C207011	HYDRORISE PUTTY FAST SETTING	2 pots (Base + Catalyst) de 300 ml			
C207012	HYDRORISE PUTTY NORMAL SETTING	2 pots (Base + Catalyst) de 900 ml			
C207013	HYDRORISE PUTTY FAST SETTING	2 pots (Base + Catalyst) de 900 ml			
C207040	HYDRORISE MAXI MONOPHASE NORMAL SETTING	2 cartouches de 380 ml + 15 embouts de mélange dynamiques-statiques + 2 bagues de verrouillage + 1 seringue à élastomère + 15 embouts intra-oraux jaunes			
C207041	HYDRORISE MAXI MONOPHASE FAST SETTING	2 cartouches de 380 ml + 15 embouts de mélange dynamiques-statiques + 2 bagues de verrouillage + 1 seringue à élastomère + 15 embouts intra-oraux jaunes			
C207042	HYDRORISE MAXI HEAVY BODY NORMAL SETTING	2 cartouches de 380 ml + 15 embouts de mélange dynamiques-statiques + 2 bagues de verrouillage			
C207043	HYDRORISE MAXI HEAVY BODY FAST SETTING	2 cartouches de 380 ml + 15 embouts de mélange dynamiques-statiques + 2 bagues de verrouillage			
C207044	HYDRORISE MAXI PUTTY NORMAL SETTING	2 cartouches de 380 ml + 15 embouts de mélange dynamiques-statiques + 2 bagues de verrouillage			
C207045	HYDRORISE MAXI PUTTY FAST SETTING	2 cartouches de 380 ml + 15 embouts de mélange dynamiques-statiques + 2 bagues de verrouillage			
C207060	HYDRORISE MAXI MONOPHASE NORMAL SETTING	6 cartouches de 380 ml + 2 bagues de verrouillage + 3 seringues à élastomère + 45 embouts intra-oraux jaunes			
C207061	HYDRORISE MAXI MONOPHASE FAST SETTING	6 cartouches de 380 ml + 2 bagues de verrouillage + 3 seringues à élastomère + 45 embouts intra-oraux jaunes			
C207062	HYDRORISE MAXI HEAVY BODY NORMAL SETTING	6 cartouches de 380 ml + 2 bagues de verrouillage			
C207063	HYDRORISE MAXI HEAVY BODY FAST SETTING	6 cartouches de 380 ml + 2 bagues de verrouillage			
C207064	HYDRORISE MAXI PUTTY NORMAL SETTING	6 cartouches de 380 ml + 2 bagues de verrouillage			
C207065	HYDRORISE MAXI PUTTY FAST SETTING	6 cartouches de 380 ml + 2 bagues de verrouillage			
C207100	HYDROSYSTEM	1 flacon de 10 ml + 50 pinceaux			

## Accessoires

C205530	DYNAMIC-STATIC MIXING TIPS	Embouts de mélange dynamiques-statiques (50 pièces)	C205500	MIXING TIPS MEDIUM	Embouts de mélange rose (48 pièces)
C205540	MIXING TIP LOCKERS	Bagues de verrouillage (2 pièces)	C202090	ORAL TIPS	Embouts intra-oraux jaunes (48 pièces)
C202080	MIXING TIPS STANDARD	Embouts de mélange verts (48 pièces)	C202100	DISPENSER D2	Pistolet D2 - 1:1
C202070	MIXING TIPS SMALL	Embouts de mélange jaunes (48 pièces)	U100210	CREMAILLIERE	Cremaillere pour pistolet D2 - 1:1

## Matériels

C309030	MODULMIX	Mélangeur automatique 230 V
C309031	MODULMIX	Mélangeur automatique 230 V UK
C309035	MODULMIX	Mélangeur automatique 115 V

Branch  
**Zhermack GmbH Deutschland**  
 Öhlmühle 10 - D-49448 Marl  
 Tel. +49 - 0 54 43 / 20 33 - 0  
 Fax +49 - 0 54 43 / 20 33 - 11  
 info@zhermack.de  
 www.zhermack.com

Branch  
**Zhermapol**  
 ul. Augustówka 14  
 02 - 981 Warszawa - Polska  
 Tel. +48 - 22 858 82 72 - 858 73 41  
 Fax +48 - 22 642 07 14  
 zhermapol@zhermapol.pl  
 www.zhermapol.com

Branch  
**Zhermack Inc.**  
 151 Industrial Way East Bldg B  
 Eatontown, NJ 07724  
 Phone +1 - 732 389 8540  
 Fax +1 - 732 389 8543  
 info.usa@zhermack.com  
 www.zhermack.com

Representative Office  
**Zhermack UK and Ireland**  
 21 Balmoral Road  
 Melton Mowbray - Leics.  
 LE13 1JN  
 Tel. +44 - (0)7870 690811  
 uk@zhermack.com  
 www.zhermack.com

Representative Office  
**Zhermack Russia**  
 5/2 Marshala Vasilevskogo St.  
 123098 Moscow - Russia  
 Tel. +7 916 9301191  
 info.russia@zhermack.com  
 www.zhermack.com

## Zhermack SpA

Via Bovazecchino, 100 - 45021 Badia Polesine (RO) ITALY  
 Tel. +39 - 0425 597611 Fax +39 - 0425 53596 info@zhermack.com www.zhermack.com